



## **Contagem de Tráfego de Bicicletas**

Túnel Velho – Copacabana – Rio de Janeiro

Quarta feira, 11 de março de 2009.

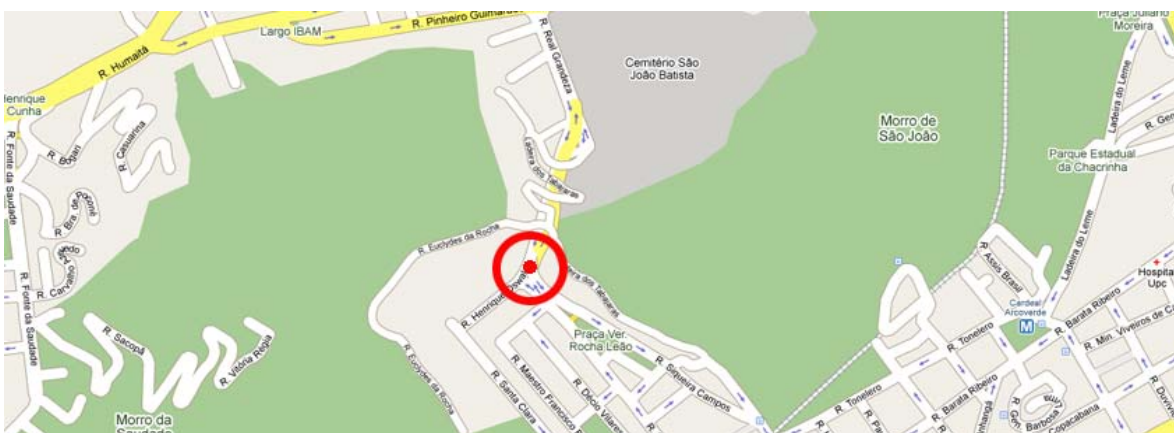




Março de 2009,

Túnel Velho, ligação central Copacabana – Botafogo. Este é um ponto com um movimento intenso de ciclistas, mesmo sendo um túnel no alto de uma ladeira sem nenhum tipo de infra-estrutura para eles.

Para conferir o movimento de bicicletas no local, a Transporte Ativo realizou na quarta feira, dia 11 de março de 2009, uma contagem fotográfica, nos mesmos moldes da realizada em 2008 no Corte Cantagalo, com o objetivo de levar às Secretarias de Transporte e Urbanismo e CET-Rio os resultados, permitindo assim uma melhor avaliação da área para futuros projetos no local. A contagem fotográfica nos permite contar e recontar, ver e rever vários itens correspondentes ao deslocamento por bicicletas.



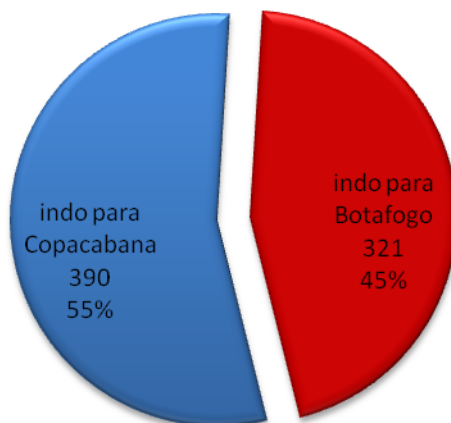
A contagem foi feita apenas na galeria superior, sentido Botafogo Copacabana.

Seguem os dados coletados e levantados até o momento:

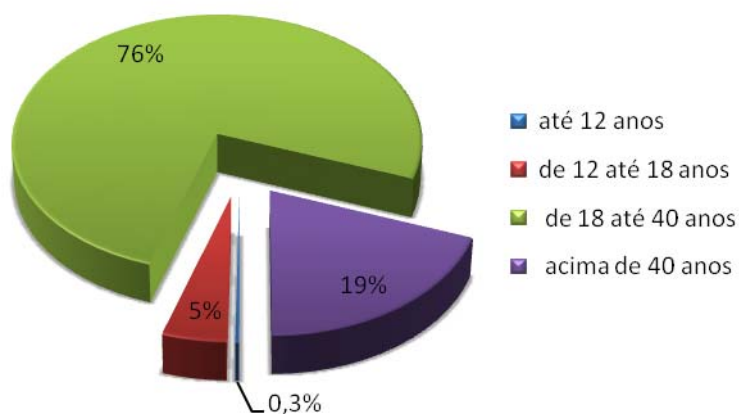


## 1. Em gráficos

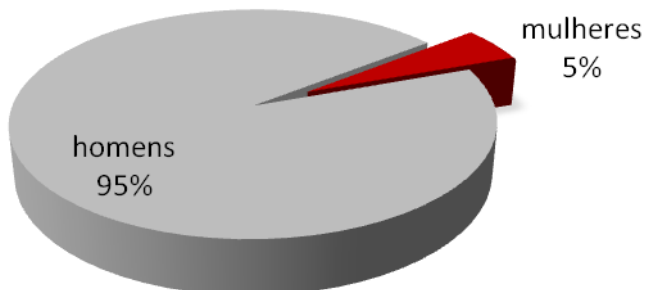
### Destino



### Idade

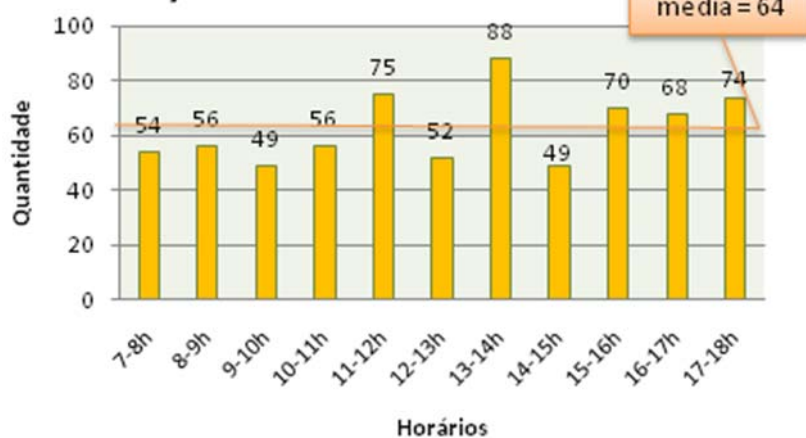


### Sexo

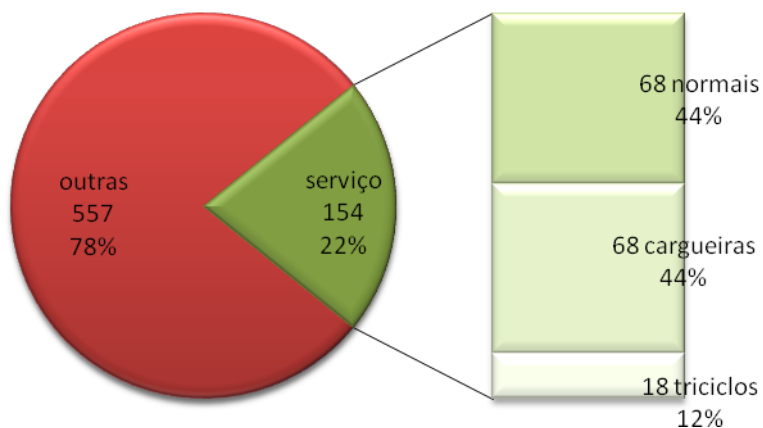




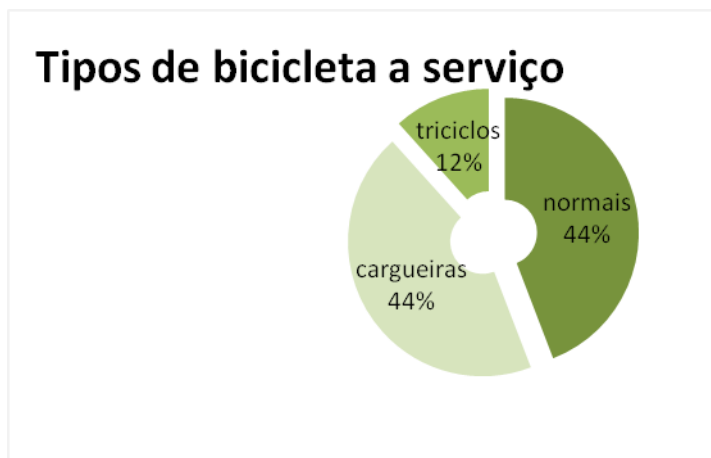
## Ciclistas/hora



## Bicicletas a serviço/total

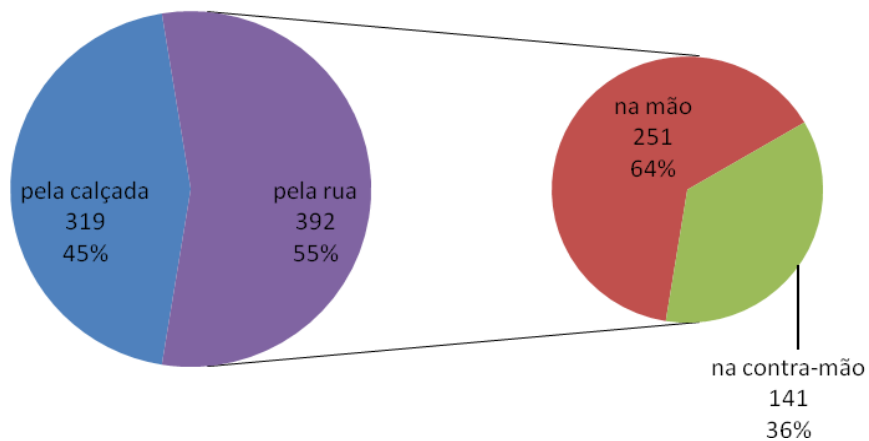


## Tipos de bicicleta a serviço

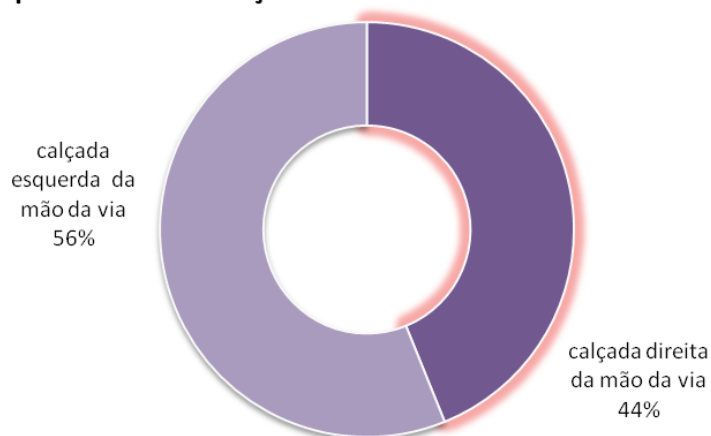




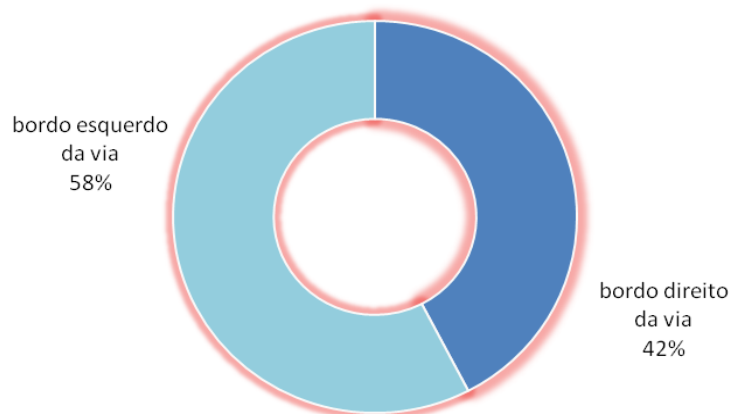
## Rota de preferência do ciclista



## Rota do ciclista que pedala na calçada independente de direção.



## Rota do ciclista que pedala na rua independente de direção.





## 2. Em fotografias



**711 ciclistas em 11 horas**  
Média de 64,6 ciclistas por hora



**390 indo para Copacabana 54.8%**



**321 indo para Botafogo 45.2%**



**675 homens 94.8%**



**36 mulheres 5.2%**



**4 crianças em cadeirinhas ou na garupa.**



**2 até 12 anos 0,3%**



**33 de 12 até 18 anos 4.6%**



**538 de 18 até 40 anos, 75.7%**





**138 acima de 40 anos, 19.4%**



**1ªh 54 ciclistas 7 às 8**



**2ªh 56 ciclistas 8 às 9**



**3ªh 49 ciclistas 9 às 10**



**4ªh 56 ciclistas 10 às 11**



**5ªh 75 ciclistas 11 às 12**



**6ª h 72 ciclistas 12 às 13**



**7ª h 88 ciclistas 13 às 14 Pico.**



**8ª h 49 ciclistas 14 às 15**



**9ª h 70 ciclistas 15 às 16**



**10ª h 68 ciclistas 16 às 17**



**11ª h 74 ciclistas 17 às 18**



**319 Total pela calçada 44.9%**



**392 Total pela rua 55.1.9%**



**141 Pela rua na contra mão 19,8%**  
(35.9% dos que iam pela rua)



**166 Rua bordo direito da mão da via 23.3%**  
Independente da direção  
(42.3% dos que iam pela rua)



**226 Rua bordo esquerdo da mão da via 31.9%**  
Independente da direção  
(57.7% dos que iam pela rua)



**140 Calçada direita da mão da via 19,7%**  
Independente da direção  
(43.9% dos que iam pela calçada)



**179 Calçada esquerda da mão da via 25,1%**  
Independente da direção  
(56.1% dos que iam pela calçada)



**21 de capacete, 3%**



**225 com mochila ou bolsão tiracolo, 31,6%**



**21 com carona, 3%**



**154 de serviço, 21,7%  
sendo:**



**68 normais, 9.6% do total / 44.2% das de serviço**





**68 cargueiras, 9.6% do total / 44.2% das de serviço**



**18 triciclos, 2,5% do total / 11.6% das de serviço**



**4 aro 20**



**6 Dobraveis**



**1 skate**



**5 com roupa de ciclista.**

Todas as fotos estão disponíveis em: <http://www.ta.org.br/site/img/cttv/>  
As fotos estão disponíveis também em alta definição: entre em contato para saber como obtê-las.  
**contato@ta.org.br**



### 3. Apenas números:

**711 ciclistas em 11 horas**

Média de 64.6 ciclistas por hora

**390 indo para Copacabana 54.8%**

**321 indo para Botafogo 45.2%**

**675 homens 94.8%**

**36 mulheres 5,2%**

**4 crianças em cadeirinhas ou na garupa.**

**2 até 12 anos 0,3%**

**33 de 12 até 18 anos 4.6%**

**538 de 18 até 40 anos, 75.7%**

**138 acima de 40 anos, 19.4%**

**1ªh 54 ciclistas 7 às 8**

**2ªh 56 ciclistas 8 às 9**

**3ªh 49 ciclistas 9 às 10**

**4ªh 56 ciclistas 10 às 11**

**5ªh 75 ciclistas 11 às 12**

**6ª h 72 ciclistas 12 às 13**

**7ª h 88 ciclistas 13 às 14**

**8ª h 49 ciclistas 14 às 15**

**9ª h 70 ciclistas 15 às 16**

**10ª h 68 ciclistas 16 às 17**

**11ª h 74 ciclistas 17 às 18**

**319 Total pela calçada 44.9%**

**392 Total pela rua 55.1%**

**141 Pela rua na contra mão 35.9% dos que iam pela rua 19.8% do total**

**140 Calçada direita da mão da via 19,7% independente da direção**

**179 Calçada esquerda da mão da via 25,1% independente da direção**

**166 Rua bordo direito 23,3% independente da direção**

**226 Rua bordo esquerdo 31,9% independente da direção**

**21 de capacete, contando o Edu 3%**

**225 com mochila ou bolsão tiracolo 31,6%**

**21 com carona 3%**

**154 de serviço sendo: 21,7%**

**68 normais 9.6% do total / 44.2% das de serviço**

**68 cargueiras 9.6% do total / 44.2% das de serviço**

**18 triciclos 2.5% do total / 11.6% das de serviço**

**4 aro 20**

**6 dobráveis**

**1 skate**

**5 com roupa de ciclista.**

**Muitos pedestres**



Para maiores informações:

**Associação Transporte Ativo**



[www.ta.org.br](http://www.ta.org.br)  
[blog.ta.org.br](http://blog.ta.org.br)  
[contato@ta.org.br](mailto:contato@ta.org.br)