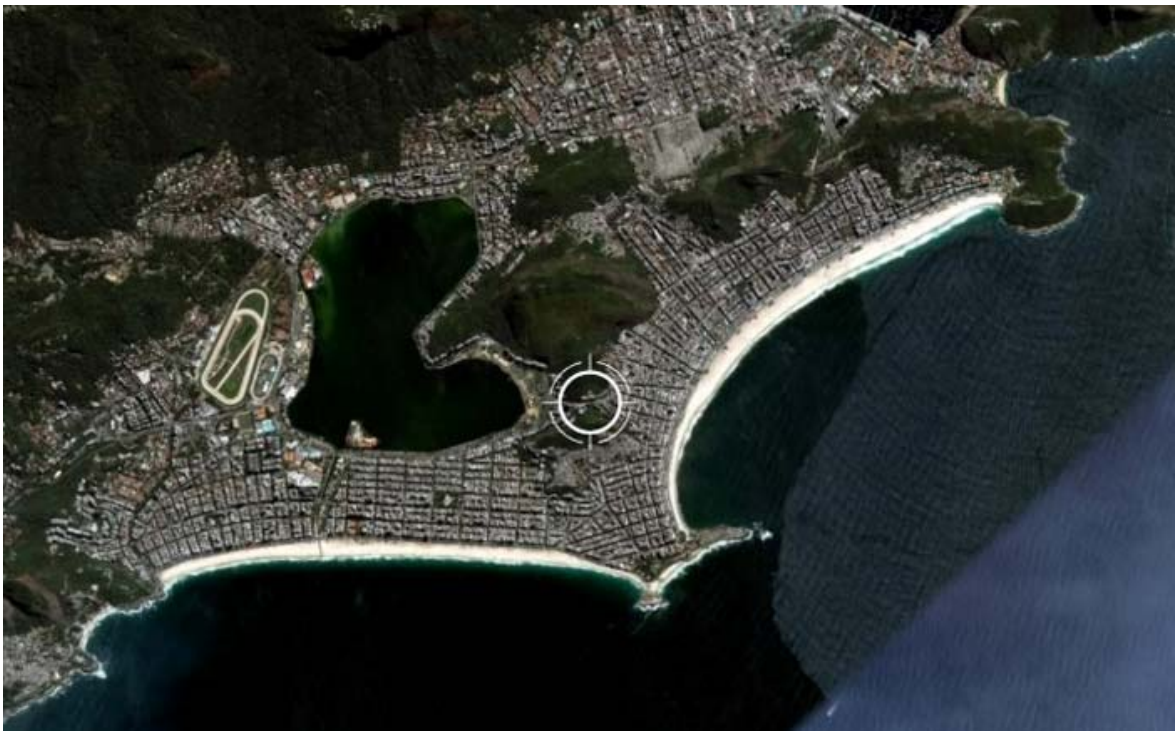




## **Contagem de Tráfego de Bicicletas**

Corte Cantagalo – Copacabana – Rio de Janeiro

Quarta feira, 9 de julho de 2008.





Julho de 2008,

Corte Cantagalo, única ligação Copacabana – Lagoa, de um lado a ciclovia da Orla, do outro a ciclovia da Lagoa, no meio a estação Metrô Cantagalo com bicicletários e entre duas futuras estações de Bicicletas Públicas. Este é um ponto com um movimento intenso de ciclistas mesmo sendo uma ladeira sem nenhum tipo de infra-estrutura para eles.

Para conferir o movimento de bicicletas no local, a Transporte Ativo realizou na quarta feira, dia 9 de julho de 2008, uma contagem fotográfica com o objetivo de levar às Secretarias de Transporte e Urbanismo e CET-Rio os resultados, permitindo assim uma melhor avaliação da área para futuros projetos no local.

A contagem fotográfica nos permite contar e recontar, ver e rever vários itens correspondentes ao deslocamento por bicicletas.

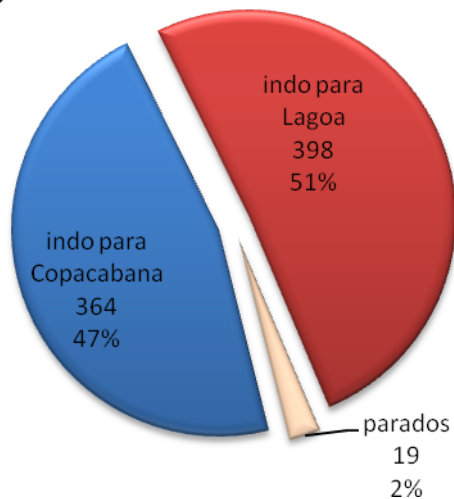


Seguem os dados coletados e levantados até o momento:

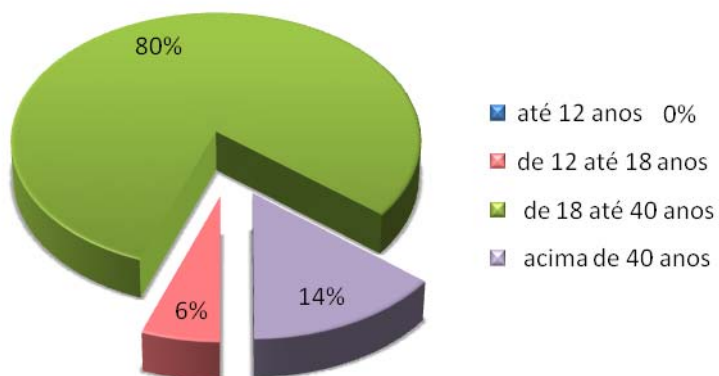


## 1. Em gráficos

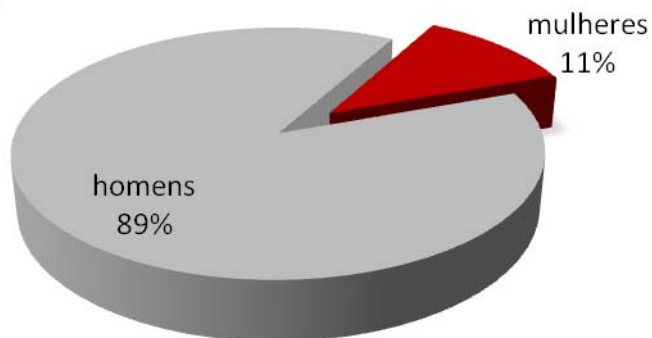
### Destino



### Idade

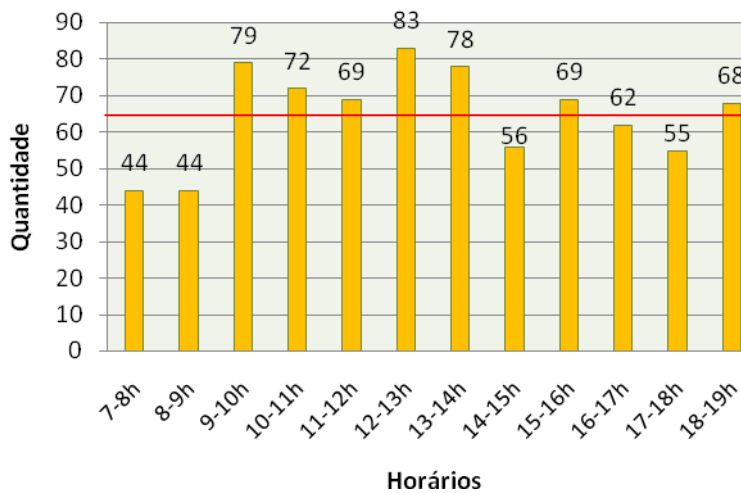


### Sexo

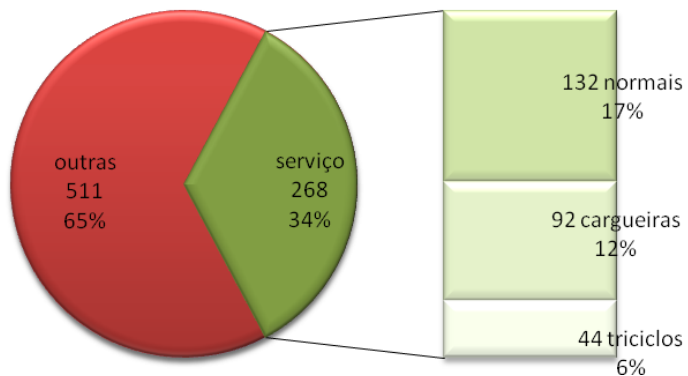




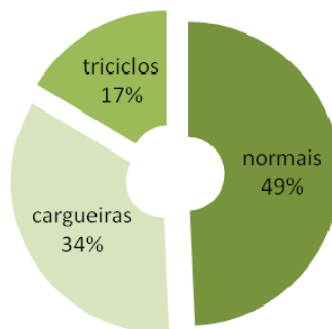
## Ciclistas/hora



## Bicicletas a serviço/total

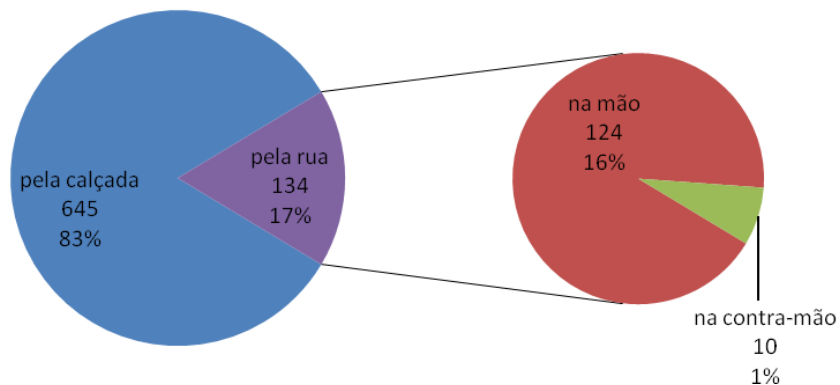


## Tipos de bicicleta a serviço

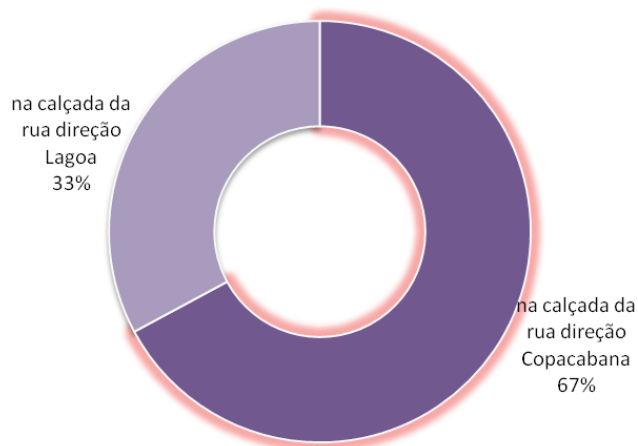




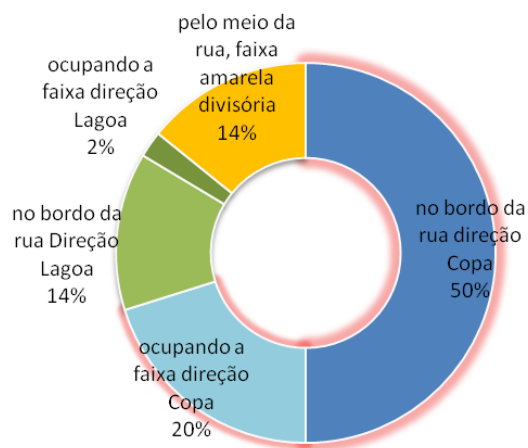
## Rota de preferência do ciclista



## Rota do ciclista que pedala na calçada



## Rota do ciclista que pedala na rua







## 2. Em fotografias



**779 ciclistas em 12 horas**  
Média de 65 ciclistas por hora



**364 indo para Copacabana**



**398 indo para Lagoa**



**690 homens 88,6%**



**89 mulheres 11,4%**



**17 crianças em cadeirinhas ou na garupa.**



**0 até 12 anos**



**44 de 12 até 18 anos 5.7%**



**624 de 18 até 40 anos, 80%**





**111 acima de 40 anos, 14.3%**



**1ªh 44 ciclistas 7 às 8**



**2ªh 44 ciclistas 8 às 9**



**3ªh 79 ciclistas 9 às 10**



**4ªh 72 ciclistas 10 às 11**



**5ªh 69 ciclistas 11 às 12**



**6ª h 83 ciclistas 12 às 13 Pico.**



**7ª h 78 ciclistas 13 às 14**



**8ª h 56 ciclistas 14 às 15**





**9ª h 69 ciclistas 15 às 16**



**10ª h 62 ciclistas 16 às 17**



**11ª h 55 ciclistas 17 às 18**



**12ª h 68 ciclistas 18 às 19h**



**645 Total pela calçada 81.3%**



**134 Total pela rua 18.7%**





**10 Pela rua na contra mão 1,3%**  
(7% dos que iam pela rua)



**433 Calçada pista direção Copa 55,6%**  
Independente da direção



**212 Calçada pista direção Lagoa 27,2%**  
Independente da direção



67 Rua Direção Copacabana bordo 8,6%



27 Rua Direção Copacabana ocupando a faixa 3,5%



18 Rua Direção Lagoa bordo 2,3%



3 Rua Direção Lagoa ocupando a faixa 0,4%



19 Pelo meio da rua, faixa central - Linha divisória 2,5%



13 de capacete, 1,7%





**174 com mochila ou bolsão tiracolo, 22,4%**



**23 com criança de carona, 3%**



**268 de serviço, 34,5%  
sendo:**



**132 normais, 17% do total / 49% das de serviço**



**92 cargueiras, 11.8% do total / 34,5% das de serviço**



**44 triciclos, 5,7% do total / 16.5% das de serviço**





**1 reclinada**



**1 aro 20**



**3 skates**



**1 cadeira de rodas**



**8 com roupa de ciclista.**

Todas as fotos estão disponíveis em: <http://www.ta.org.br/site/img/ctcc/>  
As fotos estão disponíveis também em alta definição: entre em contato para saber como obtê-las.  
**contato@ta.org.br**



### 3. Apenas números:

779 ciclistas em 12 horas  
Média de 65 ciclistas por hora

364 indo para Copacabana  
398 indo para Lagoa

690 homens 88,6%  
89 mulheres 11,4%

17 crianças em cadeirinhas ou na garupa.  
0 até 12 anos  
44 de 12 até 18 anos, 5,7%  
624 de 18 até 40 anos, 80%  
111 acima de 40 anos, 14,3%

1ªh 44 ciclistas 7 às 8  
2ªh 44 ciclistas 8 às 9  
3ªh 79 ciclistas 9 às 10  
4ªh 72 ciclistas 10 às 11  
5ªh 69 ciclistas 11 às 12  
6ª h 83 ciclistas 12 às 13  
7ª h 78 ciclistas 13 às 14  
8ª h 56 ciclistas 14 às 15  
9ª h 69 ciclistas 15 às 16  
10ª h 62 ciclistas 16 às 17  
11ª h 55 ciclistas 17 às 18  
12ª h 68 ciclistas 18 às 19

433 Calçada pista direção Copa 55,6%  
212 Calçada pista direção Lagoa 27,2%

67 Rua Direção Copa bordo 8,6%  
27 Rua Direção Copa ocupando a faixa 3,5%

18 Rua Direção Lagoa bordo 2,3%  
3 Rua Direção Lagoa ocupando a faixa 0,4%

19 Pelo meio da rua, faixa central - Linha divisória 2,5%

645 Total pela calçada 81,3%  
134 Total pela rua 18,7%  
10 Pela rua na contra mão 7% dos que iam pela rua 1,3% do total

13 de capacete, contando o Edu 1,7%  
174 com mochila ou bolsão tiracolo 22,4%  
23 com criança de carona 3%  
268 de serviço sendo: 34,5%  
132 normais 17% do total / 49% das de serviço  
92 cargueiras sendo 11,8% do total / 34,5% das de serviço  
44 triciclos 5,7% do total / 16,5% das de serviço



**1 reclinada**  
**1 aro 20**  
**3 skates**  
**1 cadeirante**  
**8 com roupa de ciclista.**  
**Milhares de pedestres**

---

Para maiores informações:

**Associação Transporte Ativo**



[www.ta.org.br](http://www.ta.org.br)  
[blog.ta.org.br](http://blog.ta.org.br)  
[contato@ta.org.br](mailto:contato@ta.org.br)